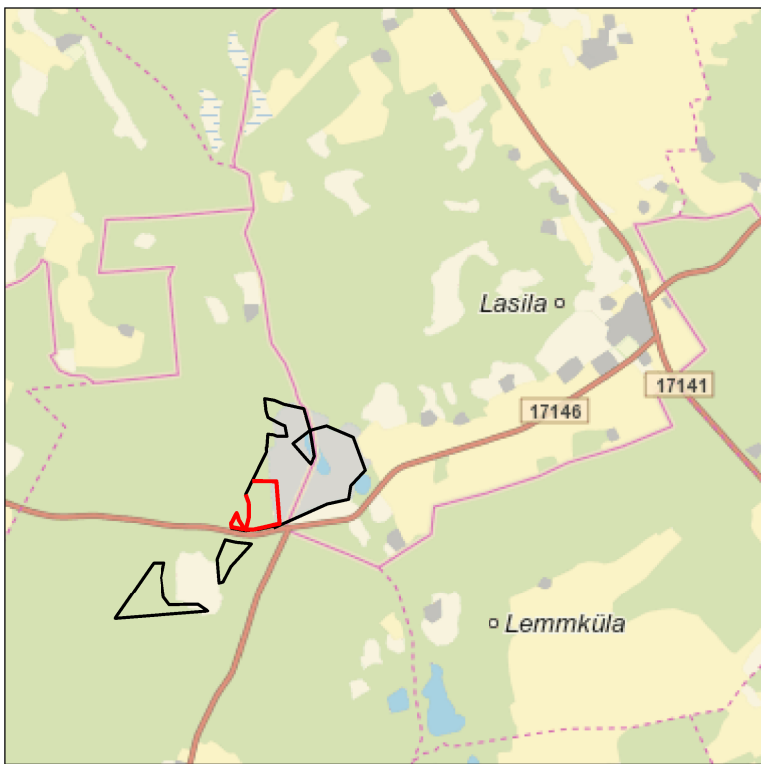


ASENDIPLAAN
M 1 : 100 000



Kaardileht nr 6431 Tapa, 6432 Väike-Maarja

- 1

Mäeeraldise teenindusmaa piir, piiripunkt ja piiripunkti number
- 1

Mäeeraldise piir, piiripunkt ja piiripunkti number
- Aktiivse tarbevaru ploki piir
- Proгноosvaru ploki piir
- Maardla piir (asendiplaanil)
- Maapinna samakõrgusjoon, m
- Lamami samakõrgusjoon, m
- Porkuni metskond 15
79701:004:0031

Katastrüksuse nimi, piir ja tunnus
- K 10
120,04

0,3
2,1

Kaevandi nr
Suudme abs kõrgus, m

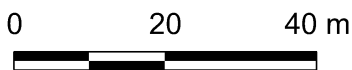
Katendi paksus, m
Kasuliku kihi paksus, m
- Nõlva hoidetervik
- Lasila looduskaitseala
- Teekaitsevöönd

Mäeeraldise piiripunktide koordinaadid			Mäeeraldise teenindusmaa piiripunktide koordinaadid		
Nr	X	Y	Nr	X	Y
1	6 569 271,86	624 027,80	1'	6 569 271,93	623 995,51
2	6 569 271,86	624 146,89	2'	6 569 271,86	624 146,89
3	6 568 924,84	624 202,27	3'	6 568 924,84	624 202,27
4	6 568 916,47	624 156,23	4'	6 568 916,47	624 156,23
5	6 568 910,24	624 126,59	5'	6 568 910,24	624 126,59
6	6 568 902,83	624 096,57	6'	6 568 902,83	624 096,57
7	6 568 900,95	624 089,64	7'	6 568 900,95	624 089,64
8	6 568 882,25	624 005,59	8'	6 568 882,25	624 005,59
9	6 568 881,83	624 001,48	9'	6 568 881,83	624 001,48
10	6 568 880,82	623 950,34	10'	6 568 880,82	623 950,34
11	6 568 963,03	623 971,35	11'	6 568 882,06	623 943,39
12	6 569 056,62	623 969,93	12'	6 568 897,75	623 855,93
13	6 569 112,89	623 949,68	13'	6 568 905,46	623 825,33
14	6 568 992,58	623 890,67	14'	6 568 935,28	623 823,28
15	6 568 943,85	623 904,99	15'	6 568 948,22	623 835,51
16	6 568 882,06	623 943,39			
17	6 568 897,75	623 855,93			
18	6 568 924,23	623 854,11			
19	6 568 930,93	623 860,44			

Pindala 10,25 ha

Pindala 7,93 ha

- Märkused:
- Koordinaadid L-Est 97 süsteemis, kõrgused EH2000 süsteemis.
 - Lähtekoordinaadid ja kõrgus: Trimble VRS Now baasjaamade võrk.
 - Asendiplaan: Maa-ameti X-GIS kaardirakendus.
 - Plaani koostamisel on kasutatud:
 - Maa-ameti väljastatud katastrüksuste piirandmeid (seisuga 28.03.2022. a);
 - Maa-ameti aluskaartide avalikku WMS-teenust (kitsenduste andmed);
 - Keskkonnaregistri Lasila kruusamaardla plokide ja mäeeraldise piirandmeid (seisuga 27.09.2021. a);
 - Töö "Lasila V uuringuruumi kruusa ja liiva varu geoloogiline uuring Lääne-Virumaal" topo- ja varu arvutuse plaani (OÜ Eesti Geoloogiakeskus, 2010);
 - Lasila kruusakarjääri korraldatud mäeeraldise mõõdistamise mäeeraldise plaani (OÜ Eesti Geoloogiakeskus, 2014)
 - Kogu ala kattub Rakvere fosforiimaardla plokiga 25 P ja Pandivere ja Adavere-Põltsamaa nitraaditundliku alaga..
 - Nõlva hoideterviku ülemine piir ühtib mäeeraldise piiriga. Nõlvaterviku ei teki mäeeraldise piiripunktide 7 ja 12 vahel.
 - Kasutatud tarkvara: Bentley PowerCivil for Baltics V8i (litsents: 70000661800020).



Lasila kruusakarjäär Lääne-Viru maakond Tapa vald	Mäeeraldise plaan	Graafiline lisa 1/3
		Mõõtkaava 1:1000
OÜ Sisek (registrikood 12814305) Vaguri, Piira küla, Vinni vald Lääne-Viru maakond, 46607	Koostas Erki Vaguri	Kuupäev 10.03.2025
	Kinnitas Ole Sein	